

CASSETTE DI PROTEZIONE

IP Grado di protezione

Spiegazione delle cifre che vengono sempre dopo le letture IP, il grado di protezione viene verificato con due prove.

Prima e seconda cifra definite dalle norme:

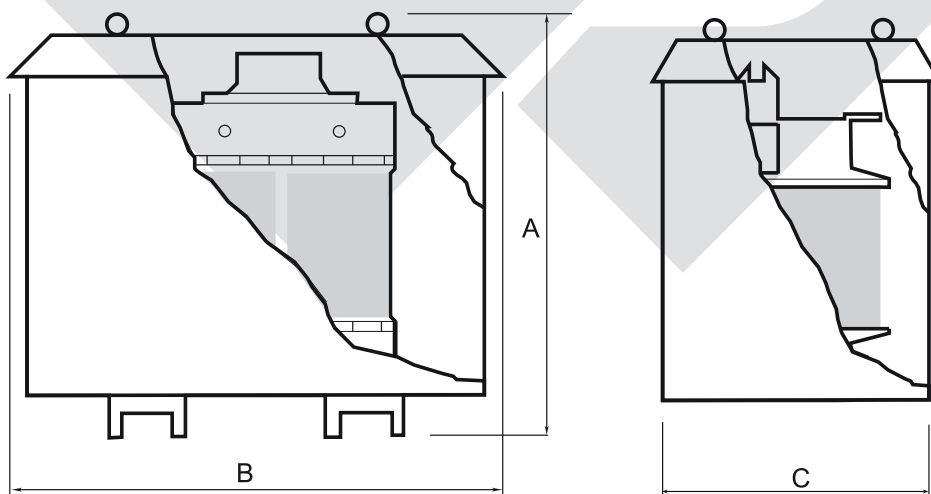
CEI 70-1 - IEC 529 - IEC 144 - UTE C 20 - 010 - DIN 40050

PROTEZIONE CONTRO LA PENETRAZIONE DI CORPI SOLIDI ESTERNI

0	2	3	4	5	6
Non Protetto	Protetto contro i corpi solidi superiori a 12mm	Protetto contro i corpi solidi superiori a 2,5mm	Protetto contro i corpi solidi superiori a 1mm	Protetto contro la polvere	Totalmente protetto contro la polvere

PROTEZIONE CONTRO LA PENETRAZIONE DEI LIQUIDI

0	2	3	4	5	6	7
Non Protetto	Protetto contro le cadute di gocce fino a 15° della verticale	Protetto contro le cadute d'acqua a pioggia	Protetto contro gli spruzzi d'acqua da tutte le direzioni	Protetto contro i getti d'acqua da tutte le direzioni	Protetto contro getti d'acqua simili a onde marine	Protetto contro gli effetti della immersione



Codice	Dimensioni (mm)			Peso Kg
	A	B	C	
CP 01	245	290	260	5
CP 02	395	430	290	13
CP 03	460	475	355	18
CP 04	520	550	365	22
CP 05	770	710	440	38
CP 06	825	775	570	50
CP 07	975	1210	660	83

PROTECTION BOXES

IP International protection

Explanation of figures that are always after the IP reading, the protection level is always checked through two tests.

First and second figures according to the regulations:

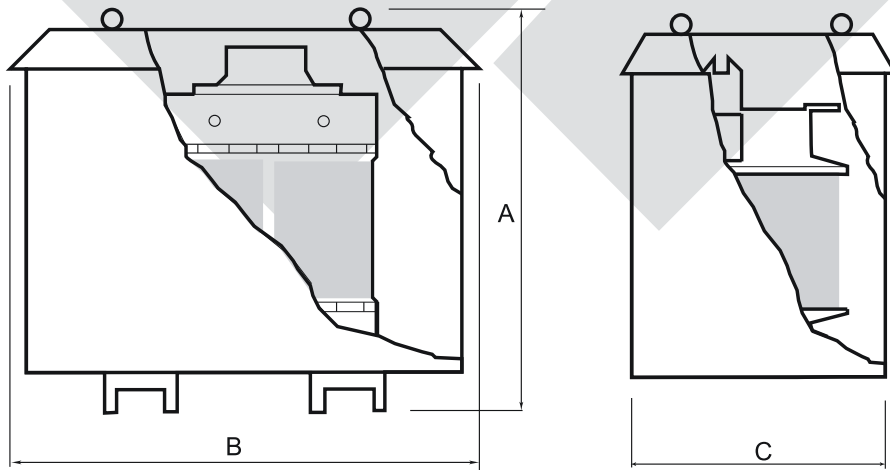
CEI 70-1 - IEC 529 - IEC 144 - UTE C 20 - 010 - DIN 40050

PROTECTION AGAINST THE PENETRATION OF EXTERIOR SOLID BODY ELEMENTS

0	2	3	4	5	6
Not protected	Protected against solid body elements bigger than 12 mm	Protected against solid body elements bigger than 2,5 mm	Protected against solid body elements bigger than 1 mm	Protected against dust	Totally protected against dust

PROTECTION AGAINST THE PENETRATION OF LIQUIDS

0	2	3	4	5	6	7
Not protected	Protected against drops fall up to 15° of vertical	Protected against moisture	Protected against sprays of water from all directions	Protected against jets of water from all directions	Protected against jets of water similar to sea waves	Protected against immersion effects



Code	Dimensions (mm)			Weight Kg
	A	B	C	
CP 01	245	290	260	5
CP 02	395	430	290	13
CP 03	460	475	355	18
CP 04	520	550	365	22
CP 05	770	710	440	38
CP 06	825	775	570	50
CP 07	975	1210	660	83